

Låseringe

Bredt udvalg samt tilbehør

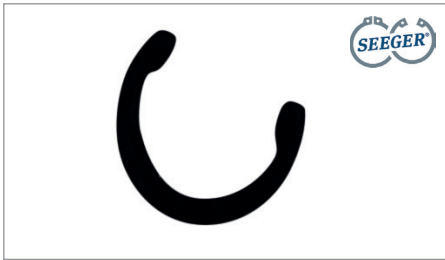
Hos Brd. Klee har vi et bredt udvalg af låseringe, sortimenter, monteringsværktøjer og diverse tilbehør.

Se mere på www.klee.dk for vores udvalg af produkter.

Låseringe

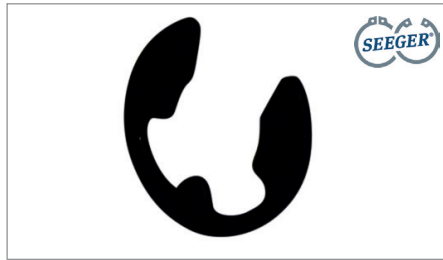
Låsering type H

For montering på aksel.



Låsering type RA

DIN 6799. For montering på aksel.



Låsering type KL

Sikringsring. For montering på aksel.



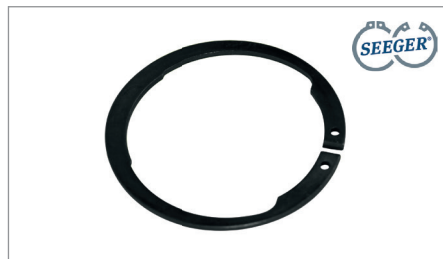
Låsering type A/AS

DIN 471. For montering på aksel.



Låsering type AV

For montering på aksel.



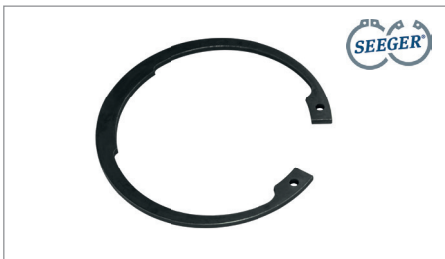
Låsering type AK/AL

DIN 983. For montering på aksel.



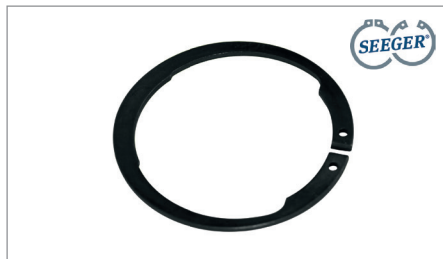
Låsering type J/JS

DIN 472. For boring.



Låsering type JV

For boring.



Låsering type JK/JL

DIN 984. For boring.



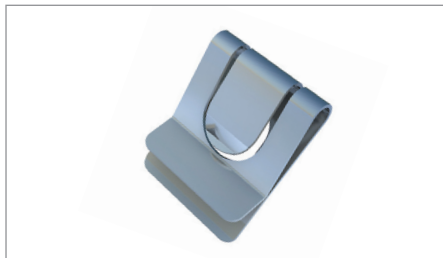
Låsering type SL "Clips"

For montering på aksel.



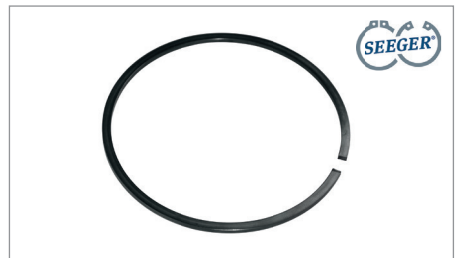
Låsering type "Bajonetclips"

For montering på aksel.



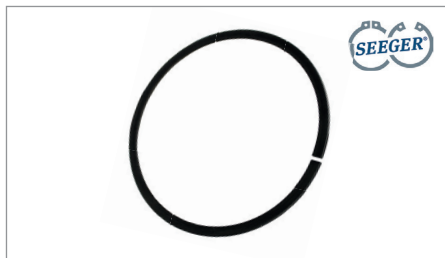
Springring type SW

Fladt spor. For montering på aksel.



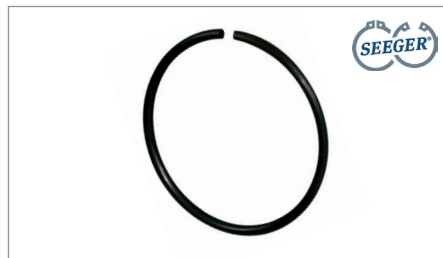
Springring type SP

DIN 5417. For montering på aksel.



Springring type RW

DIN 9925. For montering på aksel.

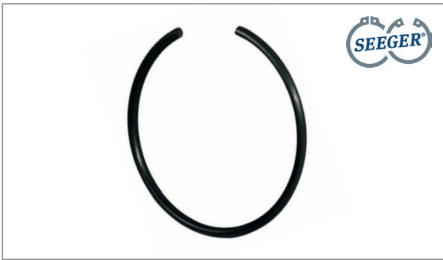


Springring type SB

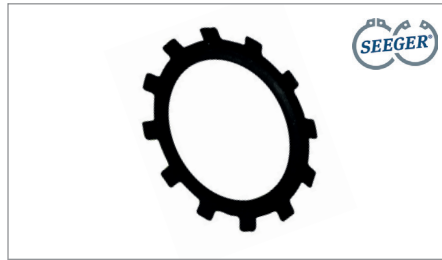
Fladt spor. For boring.



Springring type RB
DIN 9926. For boring.



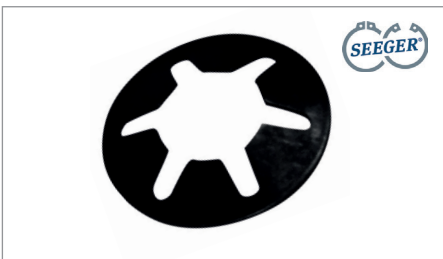
Klemring type ZJ
For boring.



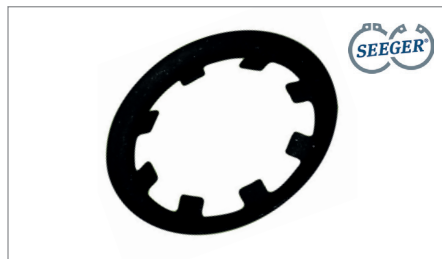
Klemring type G
For montering på aksel.



Klemring type KS
For montering på aksel uden not.



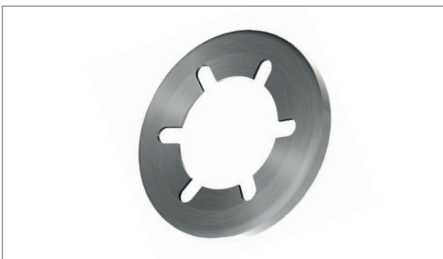
Klemring type ZA
For montering på aksel.



Klemring type 29
Med kappe. For montering på aksel.



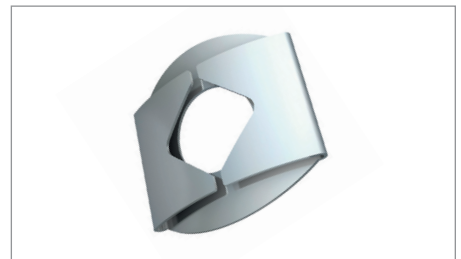
Klemring type 28
Uden kappe. For montering på aksel.



Klemring type 26
For montering på aksel uden not.



Klemring type "Duoclips"
For montering på aksel.



Passkive PS
DIN 988.



Støtteskive SS
DIN 988.



Monteringsværktøj, sortimenter og tilbehør

Se mere på www.klee.dk





Se mere på www.klee.dk

Brd. Klee A/S

Gadagervej 11
2620 Albertslund
Tel 43 86 83 33
Fax 43 86 83 88
klee@klee.dk
www.klee.dk