



# Bolte & møtrikker

## Bredt sortiment

Hos Brd. Klee har vi et bredt udvalg af bolte og møtrikker til alle slags opgaver og løsninger.

Det dækker alt lige fra bolte, møtrikker, skruer, gevindstifte, skiver osv.

Se mere på [www.klee.dk](http://www.klee.dk) for vores udvalg af bolte & møtrikker eller kontakt os for mere info.

# Bolte & møtrikker (udvalg)



## DIN 931

Bolt

Størrelse: M3x30 - M8x240  
Materiale: Stål, forzinket kv. 8.8, 10.9\*, 12.9\*, rustfast A2\*, A4\*, A5\*(1.4571)  
\* = ikke i alle størrelser



## DIN 933

Sætskrue

Størrelse: M3x5 - M48x200  
Materiale: Stål, forzinket kv. 8.8, 10.9\*, 12.9\*, rustfast A2\*, A4\*, A5\*(1.4571)  
\* = ikke i alle størrelser



## DIN 912

Indv. 6-kant CH

Størrelse: M1,4x3 - M48x300  
Materiale: Stål, forzinket kv. 8.8\*, 10.9\*, 12.9, rustfast A2\*, A4\*(1.4571)  
\* = ikke i alle størrelser



## ISO 7379

Pasbolt m. indv. 6-kant

Størrelse: 6-M5x10 - 24-M20x50  
Materiale: Stål, kv. 12.9, rustfast A2\*(f9 tol.)  
\* = ikke i alle størrelser



## DIN 7991

Indv. 6-kant UH

Størrelse: M3x6 - M24x100  
Materiale: Stål, forzinket



## DIN 965

Undersænket skrue

Størrelse: M1,6x3 - M10x80  
Materiale: Stål, forzinket, kv. 4.8\*, rustfast A2\*, phillipkærv\*, pozidrive\*, torx\*  
\* = ikke i alle størrelser



## GN 606

Kuglelemskrue m. indv. 6-kant

Størrelse: M4x10 - M16x80  
Materiale: Stål, bruneret kv. 10.9, rustfast A2  
Indvendig skue 3 - 14



## DIN 787

Skrue f. T-møtrik

Størrelse: M6x25 - M24x250  
Materiale: Stål, smedet, bruneret kv. 8.8



## GN 251

Anslagsbolt m/kontramøtrik

Størrelse: M6x30 - M16x80  
Materiale: Stål, bruneret kv. 5.8



## GN 732

Passkrue m. lige kærv

Størrelse: M6x8x5 - M10x12x16  
Materiale: Stål, bruneret



## DIN 6330

Sekskantmøtrik

Størrelse: M8 - M36  
Materiale: Stål, bruneret kv. 10, rustfast A2\*  
\* = ikke i alle størrelser



## DIN 6331

Sekskantmøtrik m. flange

Størrelse: M6 - M36  
Materiale: Stål, bruneret kv. 10



## ISO 4035/8675 - DIN 439

Kontramøtrik

Størrelse: M6x0,75 - M30x3,5 (fingevind)  
Materiale: Stål, forzinket, rustfast A2\*, A4\*(1.4571)  
\* = ikke i alle størrelser



## DIN 934

Møtrik

Størrelse: M1x1,5 - M68x1,5 (fingevind M8x1 - M95x1)  
Materiale: Stål, forzinket, rustfast A2\*, A4\*(1.4571)  
\* = ikke i alle størrelser



## DIN 985

Låsemøtrik m/nylonring

Størrelse: M2,5 - M48  
Materiale: Stålforzinket, rustfast A2\*, A4\*(1.4571), messing\*  
\* = ikke i alle størrelser



## GN 913.5

Gevindstift m. indv. 6-kant

Størrelse: M3x3 - M12x63  
Materiale: Rustfast A2 m. messing kunststof tap



## GN 913.3

Gevindstift

Størrelse: M4x4 - M12x100  
Materiale: Stål, bruneret kv. 5.8 m. messing eller kunststof tap



## DIN 975

Gevindstang

Størrelse: M2x1000 - M56x1000  
Materiale: Stål, forzinket kv. 4,6-5,8, messing\* plast\*, rustfast A2\*, A4\*  
\* = ikke i alle størrelser



## DIN 6379

Gevindstift f. T-not

Størrelse: M6x50 - M24x400  
Materiale: Stål, bruneret kv. 8.8



## GN 605

Kuglespændeskrue m. indv. 6-kant

Størrelse: M4x6 - M16x50  
Materiale: Stål, bruneret kv. 10.9, rustfast A2



### DIN 916 45 H

Pinolskrue m/ krater og indv. 6-kant

Størrelse: M1,4x2,5-M24x100  
 Materiale: Stål, forzinket\*, rustfast A2\*, A4\*  
 \* = ikke i alle størrelser



### GN 913.2

Gevindstift m. indv. 6-kant

Størrelse: M5x8 - M10x40  
 Materiale: Stål, bruneret kv. 5.8



### GN 6339

Højstyrke underlæggsskive

Størrelse: For M6 - M36  
 Materiale: Stål 1.7227, bruneret eller geomet 500 behandlet



### GN 184

Skive

Størrelse:  $\varnothing 16/M4$  -  $\varnothing 52/M6$   
 Materiale: Stål, bruneret



### GN 184.5

Skive

Størrelse:  $\varnothing 16/M4$  -  $\varnothing 52/M6$   
 Materiale: Rustfast A2



### DIN 6340

Skive

Størrelse: for M6 - M30  
 Materiale: Stål, hærdet fosforeret



### GN 6342

Glideskive

Størrelse: for M6 - M12  
 Materiale: Stål, hærdet fosforeret eller rustfast A2



### DIN 6798A

Stjerneskrive m/udv. fortanding

Størrelse:  $\varnothing 2,2$  -  $\varnothing 31$   
 Materiale: Stål, forzinket, rustfast 1.4310\*, A4\*, bronze\*  
 \* = ikke i alle størrelser



### GN 185

Pynteskive

Størrelse:  $\varnothing 18$  -  $\varnothing 26$   
 Materiale: Rustfast A2



### GN 6341

Skive

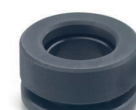
Størrelse:  $\varnothing 4x10$  -  $\varnothing 12x40$   
 Materiale: Stål, bruneret eller forzinket, rustfast A2



### DIN 6319

Kugle- & kegleskive

Størrelse: for M6 - M48  
 Materiale: Stål, hærdet eller rustfast A2



### GN 6319.1

Skive (nivellerings)

Størrelse: for M6 - M20  
 Materiale: Stål, hærdet fosforeret eller rustfast A2



### GN 350.3

Skive (nivellerings)

Størrelse: for M8 - M48  
 Materiale: Stål, hærdet fosforeret eller rustfast A2



### GN 444.2

Øjemetrik

Størrelse: M6 - M12  
 Materiale: Stål, bruneret kv. 5.8



### DIN 1804

Hagemetrik

Størrelse: M8x1 - M60x1,5  
 Materiale: Stål kv. 5, hærdet/uhærdet



### DIN 1810

Nøgle f. hagemetrik

Størrelse: for M8x1 - M60x1,5  
 Materiale: Stål



### DIN 906

Bundprop m/ indv. 6-kant

Størrelse: M8x1 - M42x1,5 (fin-gevind), R1/8" - R2"  
 Materiale: Stål, forzinket, rustfast A4\*  
 \* = ikke i alle størrelser



### DIN 908

Prop m/indv. 6-kant m/bryst

Størrelse: M8x1 - M64x2, G1/8", G1/8" A - G24  
 Materiale: Stål, forzinket, rustfast A4\*  
 \* = ikke i alle størrelser



### GN 444

Øjeskrue

Størrelse: M6x50 - M24x240  
 Materiale: Stål, bruneret kv. 5.8, rustfast A2\*, A4\*  
 \* = ikke i alle størrelser



### GN 1524

Øjeskrue med langt gevind

Størrelse: M5x50 - M20x160  
 Materiale: Stål, bruneret kv. 5.8, rustfast A2\*, A4\*  
 \* = ikke i alle størrelser



Se mere på [www.klee.dk](http://www.klee.dk)

**Brd. Klee A/S**

Gadagervej 11  
2620 Albertslund  
Tel 43 86 83 33  
Fax 43 86 83 88  
[klee@klee.dk](mailto:klee@klee.dk)  
[www.klee.dk](http://www.klee.dk)